



## SONDAGES - RÉSULTATS

À l'automne 2015, des sondages ont été réalisés afin de connaître la satisfaction des citoyens et des usagers du CIT Le Richelain envers le nouveau réseau ainsi que pour valider les habitudes de déplacements et mesurer l'intérêt des citoyens et usagers envers les services offerts. De plus, ces sondages s'inscrivent dans le cadre du renouvellement du contrat de transport qui arrive à échéance en 2016.

Selon les données recueillies auprès des citoyens demeurant sur le territoire du CIT Le Richelain, 74,5 % des résidents de La Prairie, Candiac et Saint-Philippe ainsi que 83,4 % des usagers actuels se disent satisfaits du service de transport du CIT Le Richelain. Le niveau de satisfaction s'élève à tout près de 90 % envers le service vers Montréal.

Notons qu'en 2015, le CIT a réalisé 1 182 264 déplacements ce qui représente une augmentation de l'achalandage de 7,42 % comparativement à l'année 2014. Il s'agit de l'une des plus fortes progressions pour un organisme de transport dans la région métropolitaine. Depuis la mise en place du nouveau réseau, le nombre de déplacements est en hausse de 9,81 % pour le service local en comparant les données 2015 (septembre à décembre) à 2014 (septembre à décembre). Les membres du conseil d'administration du CIT Le Richelain sont très fiers de cette progression laquelle résulte d'efforts constants pour améliorer le service.

La principale destination des déplacements des citoyens est l'île de Montréal à 40,2 % suivi de 29,1 % à l'intérieur de la MRC de Roussillon et de 24,2 % vers l'agglomération de Longueuil.

Selon les résultats obtenus, les répondants souhaitent un développement du service local, plus précisément une augmentation

de la fréquence, un développement du service en direction de Montréal ainsi que pour le service en direction de Longueuil.

Considérant les intérêts exprimés par ses citoyens et usagers, le CIT Le Richelain étudiera

**«Ces données nous démontrent clairement la satisfaction de la population pour le nouveau réseau, nous sommes très heureux des résultats. Je tiens à remercier l'ensemble des usagers pour leur fidélité et leur confiance»**

*déclare Monsieur Donat Serres,  
président du CIT Le Richelain et maire de La Prairie.*

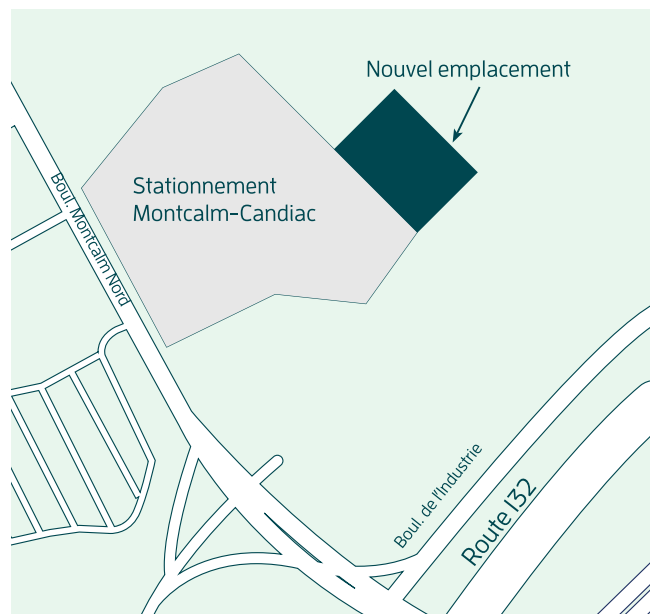
différentes pistes d'amélioration afin de répondre aux besoins exprimés. Avec l'arrivée prochaine de la restructuration de la gouvernance du transport collectif dans la grande région

montréalaise et de l'intérêt démontré par les citoyens et les usagers, des efforts seront portés sur le développement du service local tout en tenant compte du budget et de la capacité de payer des citoyens.

Le CIT Le Richelain rappelle que depuis la mise en place du nouveau réseau, en août 2014, la gratuité est offerte pour l'ensemble des usagers qui circulent dans les véhicules desservant le territoire local. La gratuité s'adresse à toute la population et aucun titre de transport n'est demandé.

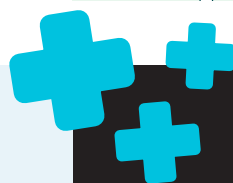
## STATIONNEMENT CANDIAC - AGRANDISSEMENT

La ville de Candiac et le CIT Le Richelain sont heureux de vous rappeler que **100 cases additionnelles** sont disponibles au stationnement incitatif de Candiac et ce depuis le 14 mars dernier. Ces cases sont situées à l'arrière du stationnement (voir plan ci-contre)



## POLITIQUE DE SERVICE ENTRE DEUX ARRÊTS

Nous tenons à vous rappeler que le CIT Le Richelain offre à sa clientèle un service de descente entre deux arrêts. **À compter de 19h30, des mois de septembre à avril et 20h30, des mois de mai à août**, une politique a été mise en place et permet aux femmes, aux personnes âgées et aux personnes à mobilité réduite, qui voyagent seules le soir, de bénéficier de ce service sur l'ensemble des lignes du CIT. C'est le chauffeur qui décidera si l'arrêt peut être effectué sécuritairement à l'endroit désiré ou non. Nous vous invitons à aller sur notre site au **[www.citrichelain.com](http://www.citrichelain.com)** afin de pouvoir lire en détail la politique de service entre deux arrêts.



## AJOUTS DE SERVICE

**EN VIGUEUR DEPUIS LE 18 AVRIL**

Suite aux demandes d'utilisateurs et dans un but d'améliorer le service, le CIT Le Richelain vous informe que deux départs ont été ajoutés, depuis le 18 avril, **au circuit 321 soit à 8h20 et 9h57** (du stationnement incitatif de La Prairie en direction de Montréal).

### POUR TOUTES AUTRES INFORMATIONS

Services à la clientèle : 514.877.6003

Heures d'ouverture : Lundi au vendredi: 7h00 à 19h00  
Samedi et dimanche: 9h00 à 17h00

[www.citrichelain.com](http://www.citrichelain.com)



### LE CONSEIL D'ADMINISTRATION DU CIT

Donat Serres, Président | Johanne Beaulac, Vice-présidente | Normand Dyotte, Administrateur